



**MyLab™20Plus**  
blue edition

Welcome to  
the Ultrasound  
World

#### **MyLab™20 Plus: Welcome to the Ultrasound World**

MyLab™20Plus è progettato per un approccio ad applicazioni multiple e può essere personalizzato per soddisfare qualsiasi esigenza individuale. Questo dispositivo a ultrasuoni in bianco e nero dalla console compatta garantisce immagini di eccezionale qualità (possibilità di upgrading a colore e doppler). Una vasta selezione di caratteristiche associate a una gamma completa di trasduttori convex, lineari, endocavitari e pencil offrono la soluzione ideale per i servizi comuni del reparto di ecografia o in clinica. Grazie a tecnologie e soluzioni dedicate è possibile eseguire facilmente ecografie per molteplici ambiti come general imaging, salute della donna, chirurgia vascolare, urologia, parti molli e muscolo-scheletrica..

#### **Officine Biomedicali Senesi u.s.r.l.**

Via Toscana 42 - Loc. Montarioso  
53035 Monteriggioni - SIENA  
tel. 0577 349419 - fax 0577 391637  
P.IVA 00965090525 N° R.E.A. SI 109936  
Iscr.Reg.Imprese di Siena 00965090525  
[www.obsbiomedicali.it](http://www.obsbiomedicali.it) [info@obsbiomedicali.it](mailto:info@obsbiomedicali.it)

Vendita apparecchiature biomedicali  
Linea Fisioterapia e Riabilitazione  
Linea Termalismo Linea Fitness Linea Estetica  
Arredo Ospedali e Case di Cura  
Materiali di consumo Carte termiche e videopellicole  
**CENTRO ASSISTENZA TECNICA**

## MyLab™40

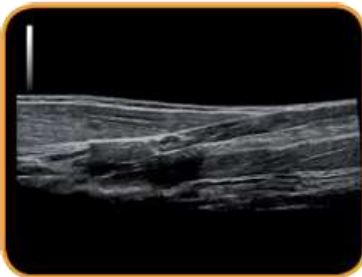
2



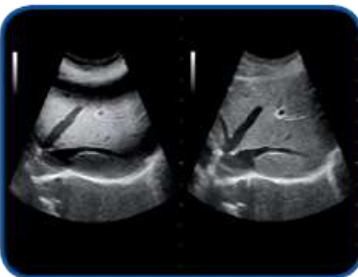
 **Obstetrics**



 **Thyroid**



 **Musculoskeletal**



 **Liver**

### MyLab™20Plus: soluzioni e tecnologie dedicate

MyLab™20Plus è adatto a molteplici applicazioni come quella addominale, per ostetricia, tiroidea e muscolo-scheletrica e soddisfa ogni esigenza clinica.

- **Autocorrezione:** consente di ottimizzare automaticamente l'elaborazione d'immagine per una maggiore comodità dell'operatore
- **TEI™:** Tissue Enhancement Imaging, aumenta il rapporto segnale-rumore e la risoluzione del contrasto
- **TPView:** consente di allargare il campo di vista senza rinunciare a una buona risoluzione, in modo particolare nelle alte frequenze e per le ecografie vascolari
- **VPan:** consente di aumentare il campo di vista durante gli esami ecografici
- **X4D:** Tecnologia in tempo reale per imaging avanzato 3D-4D eXtended per ostetricia/ginecologia durante le ecografie volumetriche

