

MyLab™Gamma

1

# MyLab™Gamma

*A World without Boundaries*  
with Smart Portable Ultrasound



## **MyLab™Gamma: A World without Boundaries with Smart Portable Ultrasound.**

MyLab™Gamma offre un'elevata flessibilità di utilizzo della tecnologia a ultrasuoni, consentendo di eseguire immagini di qualità superiore e formulare diagnosi accurate nel Point-of-Care in qualsiasi situazione, sempre e ovunque.

MyLab™Gamma è uno dei migliori sistemi a ultrasuoni disponibili sul mercato, ecologico e facile da trasportare. Questo sistema portatile e ultraleggero, dotato di una gamma completa di funzionalità avanzate e basato sulla piattaforma orientata alla produttività di Esaote, consente un utilizzo tempestivo in qualsiasi ambito, dal Point-of-Care ai servizi multidisciplinari.

Esaote, leader indiscusso in termini di ergonomia e semplicità di design, ha progettato MyLab™Gamma per rispondere alle complesse esigenze dell'ambiente di lavoro degli ecografisti (in particolare quelli che utilizzano i sistemi a ultrasuoni per molte ore al giorno) senza compromettere l'affidabilità della diagnosi.

### **Officine Biomedicali Senesi u.s.r.l.**

Via Toscana 42 - Loc. Montarioso  
53035 Monteriggioni - SIENA  
tel. 0577 349419 - fax 0577 391637  
P.IVA 00965090525 N° R.E.A. SI 109936  
Iscr.Reg.Imprese di Siena 00965090525  
[www.obsbiomedicali.it](http://www.obsbiomedicali.it) [info@obsbiomedicali.it](mailto:info@obsbiomedicali.it)

Vendita apparecchiature biomedicali  
Linea Fisioterapia e Riabilitazione  
Linea Termalismo Linea Fitness Linea Estetica  
Arredo Ospedali e Case di Cura  
Materiali di consumo Carte termiche e videopellicole  
**CENTRO ASSISTENZA TECNICA**

## MyLab™Gamma

2



**Sempre e ovunque... selezionare l'E-app e le sonde più adatte alle proprie esigenze**

Il nuovo sistema a ultrasuoni portatile MyLab™Gamma offre un'elevata mobilità e può essere facilmente condiviso tra i vari dipartimenti all'interno della stessa clinica o dello stesso ospedale, oppure trasportato senza difficoltà per essere utilizzato in loco

- Anestesia
- Emergenza e terapia intensiva
- Cardiologia
- Vascolare
- Radiologia
- Muscolo-scheletrico
- Reumatologia
- Salute della donna
- Neurologia



## MyLab™Gamma

3



### **Veloce, semplice da utilizzare e comodo**

Grazie ai tempi di avvio ridotti e alla rapidità di riattivazione dalla modalità standby, MyLab™Gamma, semplice da trasportare e alimentato a batteria, è pronto all'uso in pochi secondi.

Il concetto di design di Esaote risponde alle esigenze degli ecografisti: un livello superiore di comfort e di soddisfazione, che si traduce in una maggiore affidabilità diagnostica.



## MyLab™Gamma

4



### Eccellente ergonomia

Il monitor ad alta risoluzione può essere ruotato di 90° per garantire un maggior comfort e consentire la condivisione dell'esame con il paziente o con un collega. Il silenzioso sistema di raffreddamento migliora la qualità dell'ambiente di lavoro e riduce il disturbo arrecato all'operatore.

### eTouch™: Workflow più rapido

L'interfaccia di Esaote, basata su schermo dotato di tecnologia eTouch™ e semplice da utilizzare, guida l'operatore durante l'installazione e l'acquisizione delle immagini, consentendo di velocizzare il workflow. La moderna e innovativa interfaccia utente, dotata di tecnologia eTouch™, offre agli utenti di sistemi a ultrasuoni un sostanziale miglioramento in termini di semplicità di utilizzo: il giusto trasduttore e il giusto set di impostazioni in un solo tocco. Impostazioni personalizzate e molteplici funzioni possono essere organizzate in base alle preferenze cliniche e, quindi, facilmente richiamate con la semplice pressione di un tasto.



## MyLab™Gamma

5



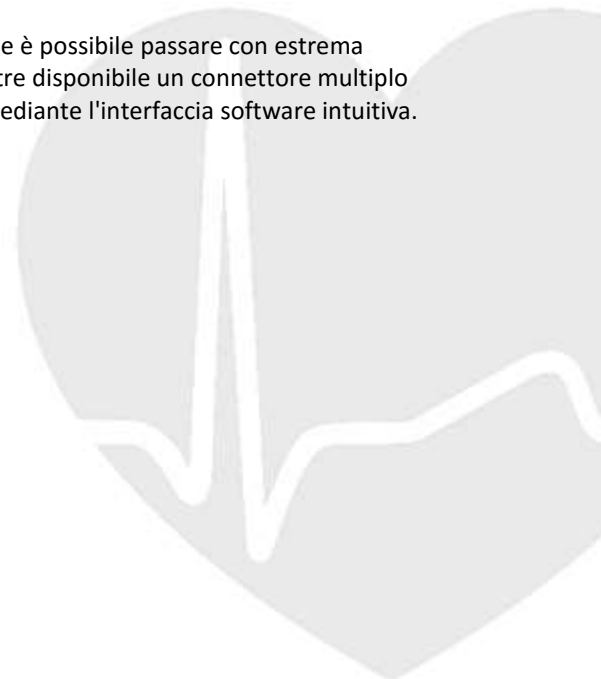
### appleprobe iQProbes: un approccio innovativo all'ergonomia

Le sonde appleprobe favoriscono il naturale allineamento tra mano e polso, consentendo la presa con tutta la mano proprio come quando si afferra una mela. È quindi possibile alleviare la tensione sulle dita e sul polso quando non si stanno eseguendo esami consentendo all'utente di tenere semplicemente la sonda tra le dita.

La sonda appleprobe è stata progettata per entrambe le prese:

- Impugnatura innovativa
- Impugnatura convenzionale a pinza

Due connettori consentono di collegare due sonde al sistema: durante l'esame è possibile passare con estrema semplicità da una sonda all'altra, migliorando l'efficienza e il workflow. È inoltre disponibile un connettore multiplo opzionale che consente di collegare fino a quattro trasduttori, selezionabili mediante l'interfaccia software intuitiva.



## MyLab™Gamma

6



### **Connettività wireless: Connettività di rete semplificata, in un solo clic**

L'integrazione della connettività wireless, una funzionalità estremamente all'avanguardia per un sistema dalle dimensioni così ridotte e dal prezzo così vantaggioso, consente di connettersi in modo semplice, mediante un solo clic, agli altri sistemi e reti locali, in base alle esigenze. *Connettività di rete semplificata in un solo clic.*

### **MyLab™Desk<sup>3</sup>**

MyLab™Gamma fornisce il software MyLab™Desk<sup>3</sup>, un'esclusiva soluzione Esaote che consente all'utente di installare su qualsiasi PC lo stesso software del sistema a ultrasuoni.

La suite software MyLab™Desk<sup>3</sup> non è destinata all'utilizzo a fini di interpretazione diagnostica ufficiale.





## MyLab™Gamma

7



### Assistenza a distanza

Per ripristinare l'operatività di MyLab™Gamma nel minor tempo possibile è sufficiente collegare il dispositivo alla rete: il team di assistenza tecnica di Esaote è in grado di risolvere facilmente qualsiasi problema, eseguire interventi di manutenzione preventiva e monitorare le prestazioni del sistema.



**MyLabGamma**



## MyLab™Gamma

8

### Avanzato, versatile, compatto

- Un sistema compatto, estremamente facile da trasportare, dotato di connessione wireless e pronto all'uso in pochi secondi
- Completamente personalizzabile grazie alla funzionalità @Touch
- L'utilizzo di strumenti avanzati consente di eseguire una diagnosi più accurata
- Design ergonomico per un workflow più rapido e produttività più elevata
- Due connettori sonda incorporati e quattro nel carrello

La suite software MyLab™Desk<sup>3</sup> non è destinata all'utilizzo a fini di interpretazione diagnostica ufficiale.

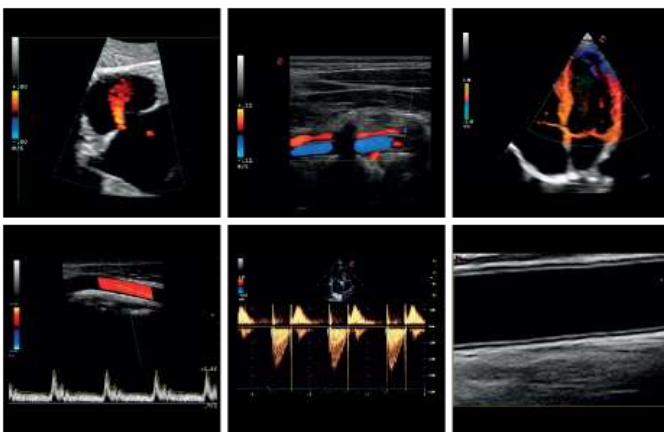
### Soluzioni per tutte le esigenze, dal Point-of-Care ai servizi multidisciplinari: produttività, efficienza e valore a un prezzo conveniente

MyLab™Gamma, in grado di integrare imaging ad alta risoluzione e tecnologie avanzate e di supportare un'ampia gamma di sonde, è la soluzione ideale per un elevato numero di applicazioni, tra cui quelle cardiovascolari.

I sistemi a ultrasuoni ad alta definizione "ecologici" e silenziosi, dotati di funzionalità di assistenza a distanza, migliorano il comfort dell'utente e la qualità dell'ambiente lavorativo.

### Servizi mobili

Grazie all'alimentazione a batteria, MyLab™Gamma offre un'elevata mobilità e può essere facilmente condiviso tra i vari dipartimenti all'interno della stessa clinica o dello stesso ospedale, oppure trasportato senza difficoltà per essere utilizzato in loco. Grazie ai tempi di avvio ridotti e alla modalità di funzionamento in standby, lo scanner è pronto all'uso in pochi secondi.



### Imaging cardiovascolare

A livello di **applicazioni cardiovascolari**, MyLab™Gamma è dotato di pacchetti dettagliati per *ecografie cardiache e vascolari* e offre un'elevata qualità d'immagine in dimensioni estremamente ridotte. Gli strumenti avanzati (**QIMT**, **XStrain™(\*)**, **sonda TEE**, **post-elaborazione**, connettività wireless - misurazioni personalizzabili e flessibilità di configurazione - e il pacchetto di refertazione su misura fanno di MyLab™Gamma la soluzione completa per l'imaging cardiovascolare, in clinica o in-loco.





## MyLab™Gamma

9



### XStrain™4D

Combinando l'analisi **XStrain™** di proiezioni apicali standard (2 camere, 4 camere, ALAX), **XStrain4D** fornisce una valutazione volumetrica completa del ventricolo sinistro. È possibile visualizzare in modo semplice e veloce curve globali e regionali, velocità di deformazione e misurazione del volume (\*).

### <sup>RF</sup>QIMT

<sup>RF</sup>QIMT (Quality Intima Media Thickness) si basa sull'innovativa tecnologia RF di Esaote. Precisione, facilità di utilizzo, feedback in tempo reale, grafici e report sono inclusi in questo innovativo pacchetto per la pratica clinica della rilevazione precoce.



**MyLab™Gamma****10****General Imaging/Women's Health**

MyLab™Gamma è adatto anche per **applicazioni di General Imaging**. Le più recenti tecnologie di elaborazione dell'imaging (**XView** e **MView**), l'elevata portabilità e l'alto grado di automazione consentono di ridurre la durata dell'esame e di migliorare le funzionalità diagnostiche.

L'ampia gamma di trasduttori disponibili consente all'utente di scegliere la sonda più adatta a ciascun tipo di esame radiologico. La sonda convessa e la sonda endocavitaria offrono un'eccezionale qualità di immagine per le **applicazioni dedicate alla salute della donna**, mentre la sonda 3D può essere utilizzata anche durante l'esecuzione di esami standard.

Grazie ai metodi di rappresentazione più aggiornati, il sistema consente di ottenere immagini bi- e tridimensionali di elevata qualità per **applicazioni di ostetricia e ginecologia**. A livello di applicazioni muscolo-scheletriche, MyLab™Gamma offre un imaging di alta qualità con frequenza pari a **18MHz** e funzionalità di **imaging panoramico**.

**La soluzione ottimale per un'ampia gamma di applicazioni**

**Point-of-Care:** con MyLab™Gamma, è possibile portare la tecnologia a ultrasuoni al Point-of-Care senza il minimo sforzo. L'altro grado di automazione e l'elevato livello di ergonomia consentono di migliorare il workflow e ridurre la durata dell'esame.

**Anestesiologia:** L'anestesia è un intervento medico che si presta molto bene all'utilizzo degli ultrasuoni. MyLab™Gamma risponde perfettamente alle esigenze di questa applicazione, offrendo immagini di eccezionale qualità dei distretti superficiali grazie a una frequenza di imaging di 18 MHz.

**Emergenza/Terapia intensiva:** MyLab™Gamma offre grandi vantaggi e benefici clinici, dalle semplici procedure interventistiche quotidiane alle condizioni più complesse dei pazienti. Questo sistema consente ai medici della terapia intensiva e dell'emergenza di eseguire ecografie di elevata qualità.

(\*) Disponibile con la suite software MyLab™Desk<sup>3</sup>

La suite software MyLab™Desk<sup>3</sup> non è destinata all'utilizzo a fini di interpretazione diagnostica ufficiale.